

Saug- und Druckpumpe SD-75-Standard

für Matschanlagen

Eigene Herstellung

Leistungsstarke, nach DIN 1176 TÜV-geprüfte, Schwengelpumpe mit geschlossenem Druckkessel, zum Ansaugen und Erzeugen eines Pumpendrucks bis max. 2,5 bar.

Wegen der geschlossenen Ausführung findet diese Pumpe häufig Einsatz in Matschanlagen auf Kinderspielflächen.

Es kann Wasser aus einem Brunnen/einer Zisterne oder auch aus einem unterhalb der Pumpe liegendem Behälter gefördert werden.

Allerdings empfehlen wir hier, das Wasser im Behälter regelmäßig – möglichst täglich - zu wechseln, um eine Verkeimung zu verhindern.

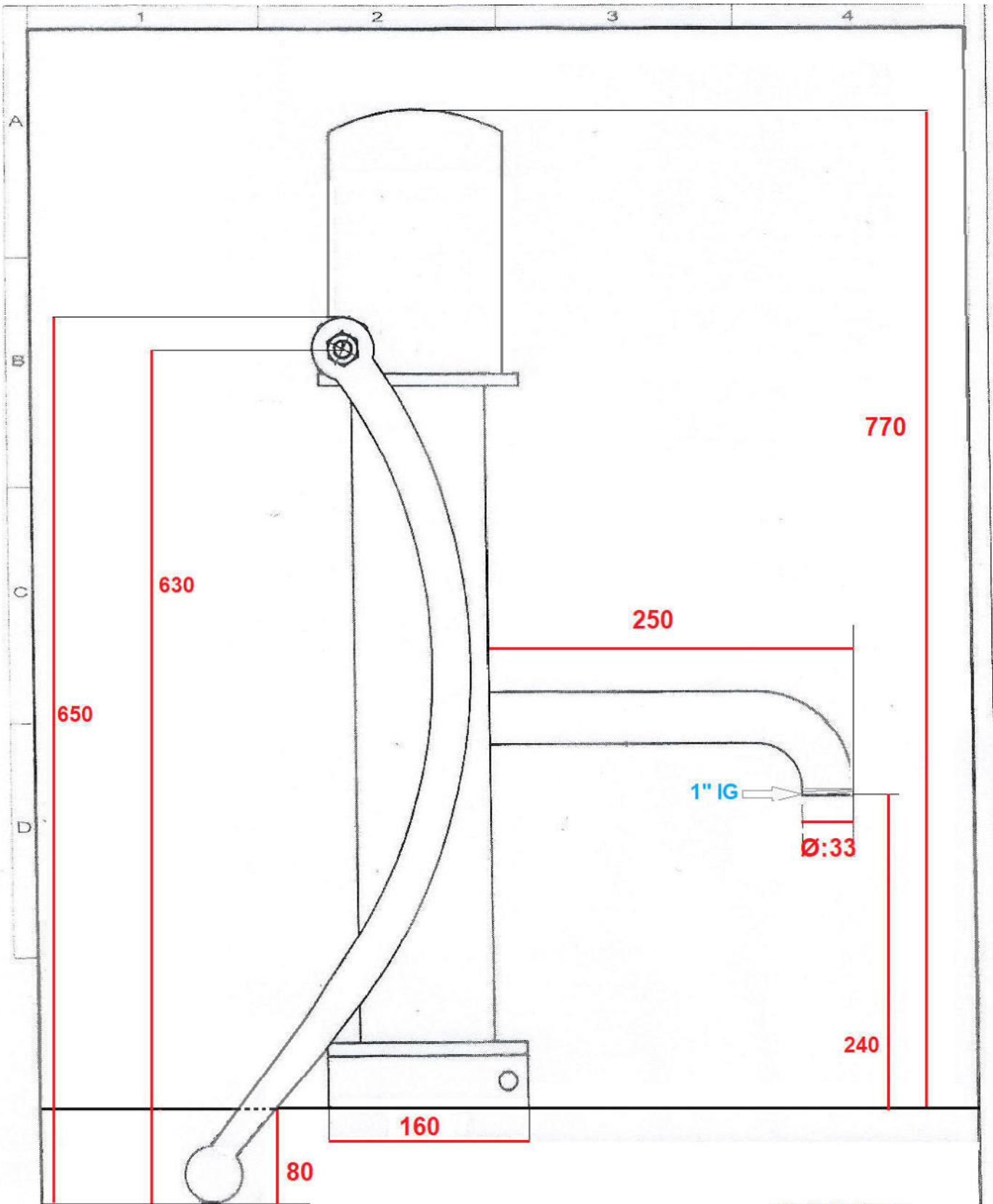
Technische Daten:

Material:	Grauguss
Innendurchmesser des Zylinders:	75 mm
Anschluss:	1 1/4" IG
Fördermenge:	ca. 28 l/min
Förderhöhe:	max. 25 m
Saughöhe:	max. 7 m
Höhe der Pumpe:	ca. 77 cm
Gewicht der Pumpe:	ca. 24 kg

Verkaufslackierung: RAL 6005 – moosgrün
andere RAL-Farben gegen Aufpreis erhältlich

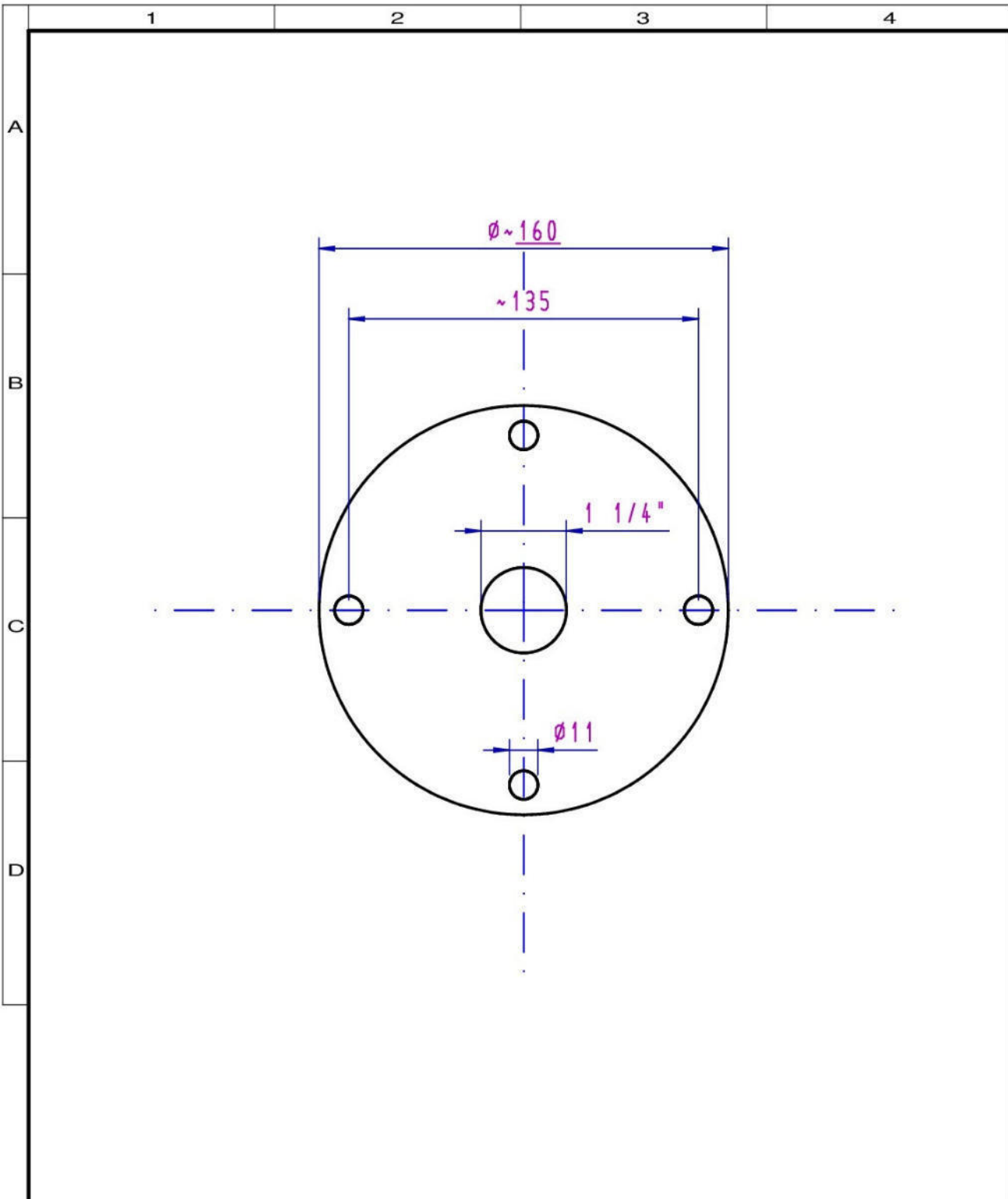
Artikelnr.	Bezeichnung
86400	Pumpe SD-75 Standard
Zubehör	
88202	Pumpenständer, Höhe: 70 cm
88204	Pumpenständer, Höhe: 40 cm
84110	Verlängerungsrohr 1 1/4", Länge: 1 m
84121	Verlängerungsrohr 1 1/4", Länge: 0,3 m
84111	Stahlmuffe 1 1/4"
84131	Ansaugschlauch DN 32, Meterware
84128	Fußventil 1 1/4"
86478	Schild „Kein Trinkwasser“
86473	Winterabdeckung für Pumpenständer
86479	Option „abschließbar“
86501	Set Befestigungsbolzen für Pumpenständer auf Betonfundament





alle Maße in mm

				Datum	Name	Benennung
			Bearb.			Spielplatzpumpen SD-75 Standard, AUTOMATIK + OPTIMA
			Gepr.			
			Norm			
				MM 08/2020		
Zust.	Änderung	Datum	Nam.	Urspr.		



Verwendungsbereich				Zul. Abweichung		Oberfläche		Maßstab		Gewicht	
								Werkstoff, Halbzeug			
								Rohteil-Nr.		GG	
								Modell- oder Gesenk-Nr.			
				Datum		Name		Benennung			
				Bearb. 25.07.2012		MEYER		Fußflansch diverse			
				Gepr. 21.07.2016		Meyer					
				Norm							
								Zeichnungsnummer		Blatt	
										Bl.	
Zust	Änderung	Datum	Nam	Urspr.	Ers. f.:			Ers. d.:			