

OPTIMA

Direktanschluss-Pumpe mit
Druckfeder - für Matschanlagen

Eigene Herstellung

Unsere OPTIMA ist eine TÜV-geprüfte Handschwengelpumpe, die an das Wassernetz angeschlossen wird und durch Anheben des Pumpenschwengels Wasser freigibt. Die langsame Abwärtsbewegung des Schwengels erfolgt automatisch, dadurch wird das Ventil (Druckfeder) geschlossen und der Wasserfluss unterbrochen. Erst durch erneutes Anheben des Pumpenschwengels wird das Ventil wieder geöffnet und das Wasser kann fließen (Dauerfluss, solange der Pumpenschwengel oben gehalten wird). Erst beim Loslassen und automatischer Abwärtsbewegung oder Abwärts-Pumpbewegung wird das Ventil geschlossen und der Wasserfluss unterbrochen. Bei dem ausfließenden Wasser handelt es sich nicht um Trinkwasser, dieses sollte auch gekennzeichnet werden, z.B. durch ein „Kein Trinkwasser“-Schild.

Technische Daten:

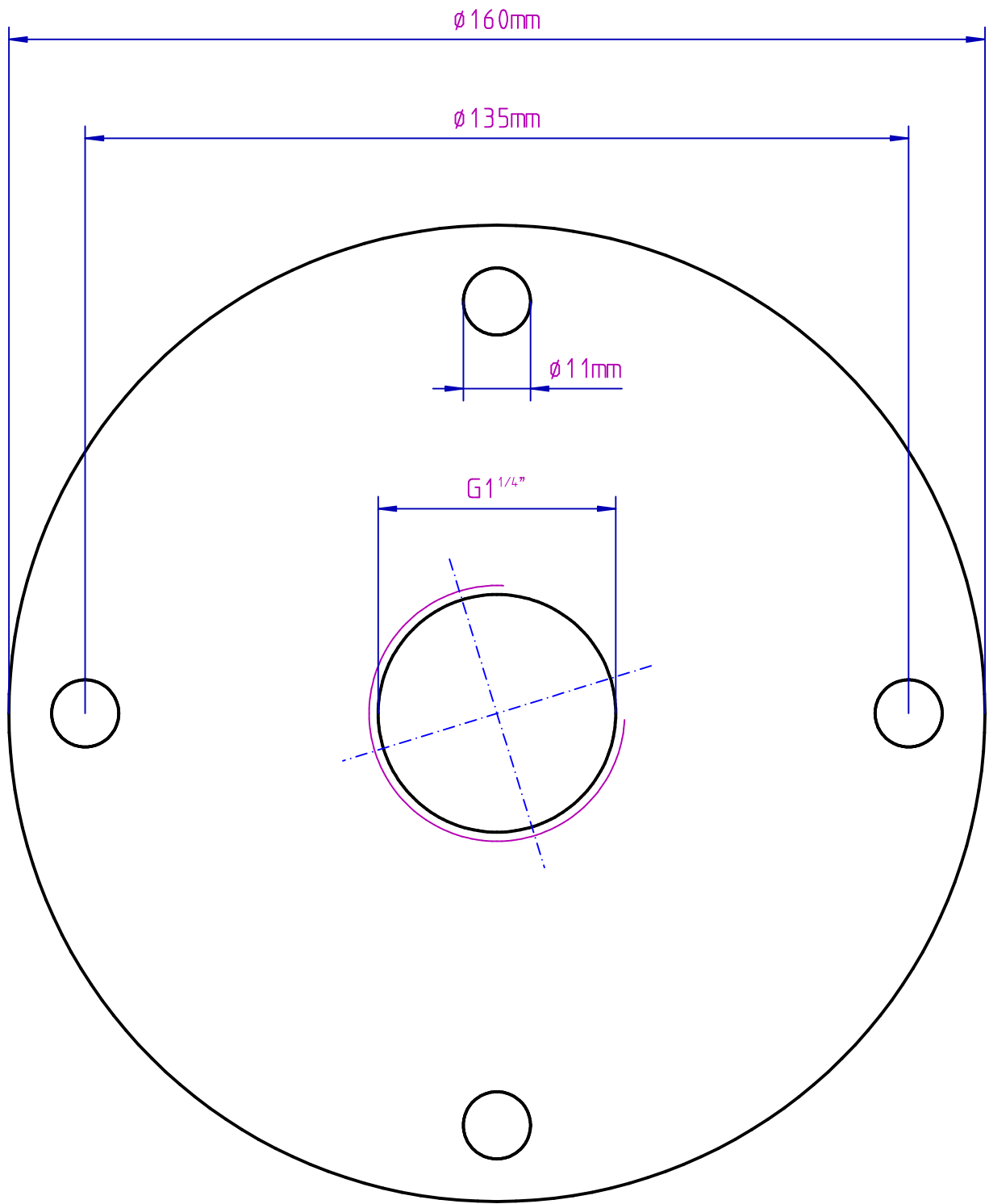
Material: Grauguss
Anschluss: 1 1/4" IG
Benötigter Wasserdruck: 1,4 bar
Höhe: ca. 77 cm
Auslaufhöhe: 24 cm
Gewicht: 25 kg
Verkaufslackierung: RAL 6005 – moosgrün
andere RAL-Farben gegen Aufpreis erhältlich

Montagehinweise:

Die OPTIMA-Pumpe sollte **unbedingt** mit unserer empfohlenen Anschlussgarnitur, Artikel-Nr.: 86498, installiert werden!



Artikelnr.	Bezeichnung
86455	Pumpe OPTIMA
<u>Zubehör (optional)</u>	
86498	Anschlussgarnitur zur OPTIMA
88202	Pumpenständer, Höhe: 70 cm (ergibt eine Auslaufhöhe von 94 cm)
88204	Pumpenständer, Höhe: 40 cm (ergibt eine Auslaufhöhe von 64 cm)
86478	Schild „Kein Trinkwasser“
86473	Winterabdeckung für Pumpenständer
86479	Option „abschließbar“
86501	Set Befestigungsbolzen für Pumpenständer auf Betonfundament



Fußflansch OPTIMA und SD-75 Standard