

AUTOMATIK

Direktanschluss-Pumpe für Matschanlagen

Eigene Herstellung

Unsere **AUTOMATIK** ist eine TÜV-geprüfte Handschwengelpumpe für Matschanlagen, die an das Wassernetz angeschlossen wird und durch eine Pumpbewegung des Schwengels Wasser frei gibt. Ist der Schwengel wieder in seiner Ruhestellung, dann schließt ein Ventil – betätigt durch einen Gasdruckstoßdämpfer – und stoppt den Wasserfluss. Auch beim Anheben des Schwengels bleibt das Ventil geschlossen. Nur die Abwärtsbewegung öffnet das Ventil. Dadurch wird ein Vorgang ähnlich der Funktion früherer Handschwengelpumpen an oberflächennahen Brunnen simuliert.

Bei dem ausfließendem Wasser handelt es sich nicht um Trinkwasser, dieses sollte auch gekennzeichnet werden, z.B. durch ein „Kein Trinkwasser“-Schild.

Technische Daten:

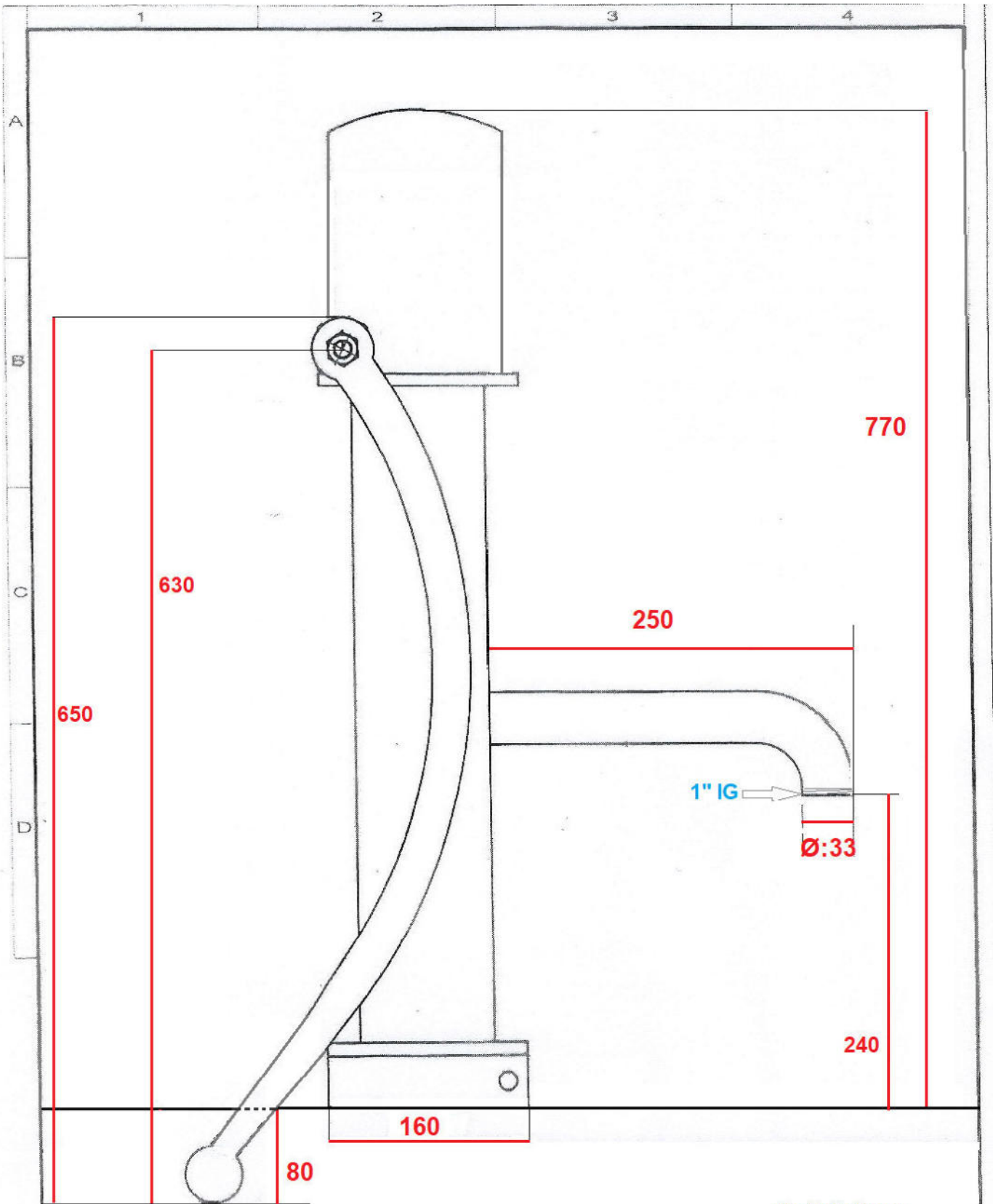
Material: Grauguss – innen emailliert
 Fördermenge/Hub: ca. 0,5 l
 Anschluss: ¾" IG
 Höhe: ca. 77 cm
 Gewicht: 25 kg
 Verkaufslackierung: RAL 6005 – moosgrün
 andere RAL-Farben gegen Aufpreis erhältlich

Montagehinweise:

Die Automatik-Pumpe sollte **unbedingt** mit unserer empfohlenen Anschlussgarnitur, Artikel-Nr.: 86499, installiert werden!

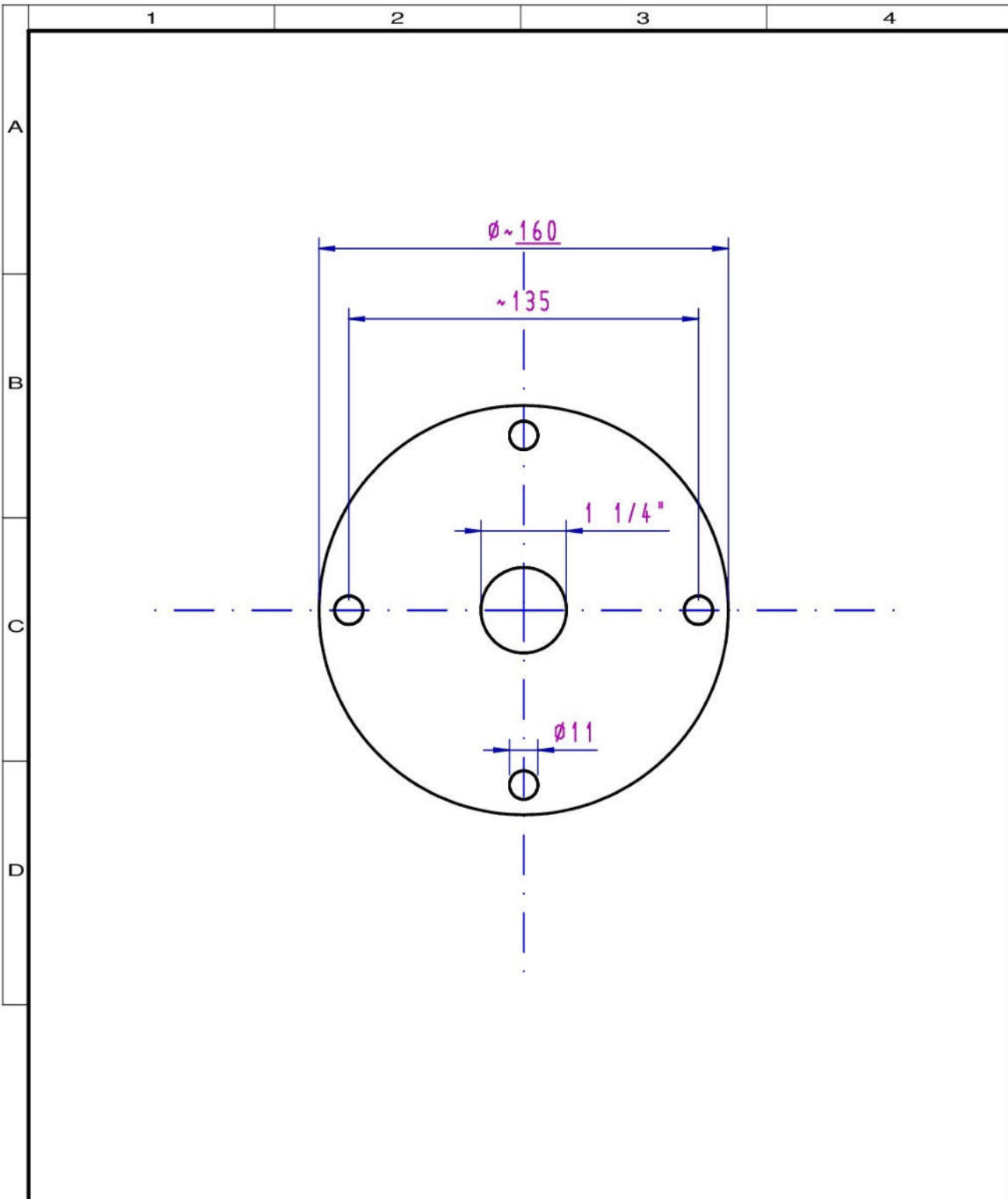


Artikelnr.	Bezeichnung
86460	Pumpe AUTOMATIK
<u>Zubehör</u>	
86499	Anschlussgarnitur zur AUTOMATIK
88202	Pumpenständer, Höhe: 70 cm
88204	Pumpenständer, Höhe: 40 cm
86478	Schild „Kein Trinkwasser“
86473	Winterabdeckung für Pumpenständer
86479	Option „abschließbar“
86501	Set Befestigungsbolzen für Pumpenständer auf Betonfundament



alle Maße in mm

				Datum	Name	Benennung
			Bearb.			Spielplatzpumpen SD-75 Standard, AUTOMATIK + OPTIMA
			Gepr.			
			Norm			
				MM 08/2020		
Zust.	Änderung	Datum	Nam.	Urspr.		



Verwendungsbereich			Zul. Abweichung		Oberfläche		Maßstab		Gewicht	
							Werkstoff, Halbzeug			
							Rohteil-Nr.		GG	
							Modell- oder Gesenk-Nr.			
			Datum		Name		Benennung			
			Bearb. 25.07.2012		MEYER		Fußflansch diverse			
			Gepr. 21.07.2016		Meyer					
			Norm							
							Zeichnungsnummer			Blatt
										Bl.
Zust	Änderung	Datum	Nam	Urspr.		Ers. f.:			Ers. d.:	